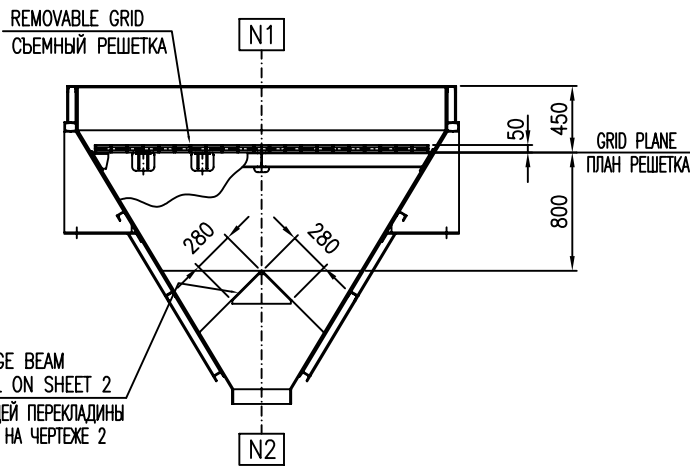
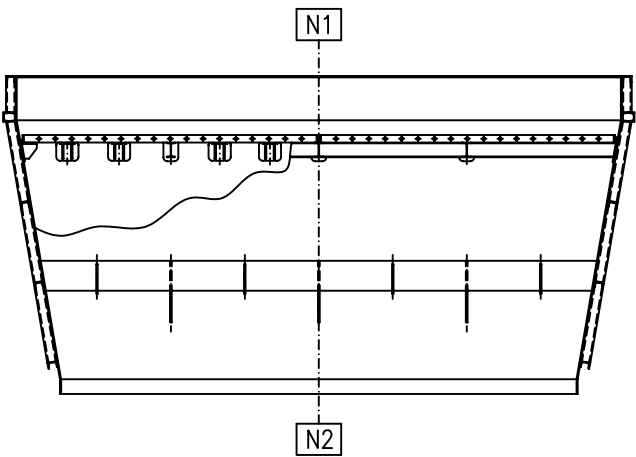
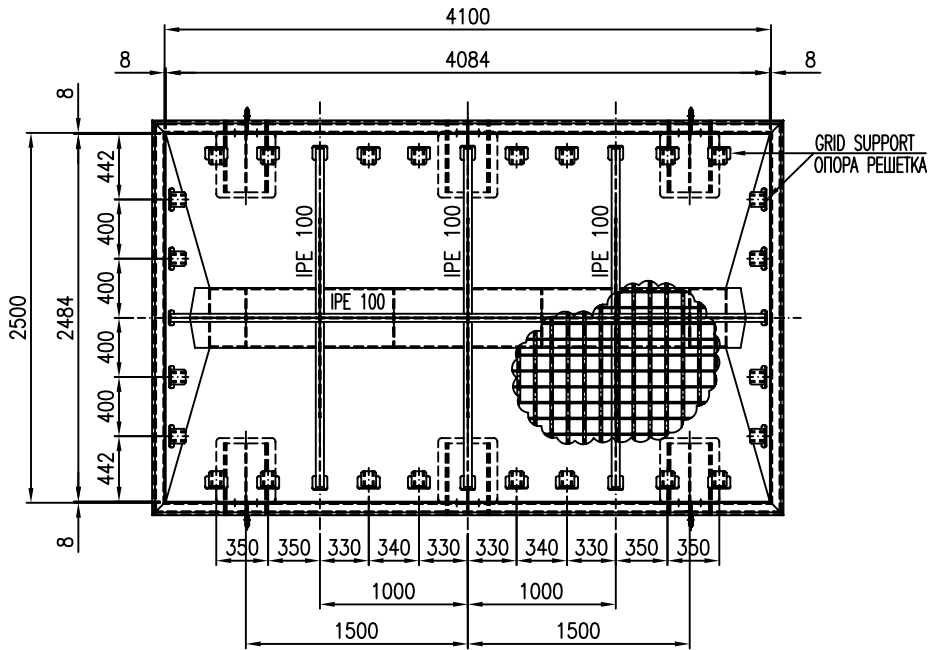
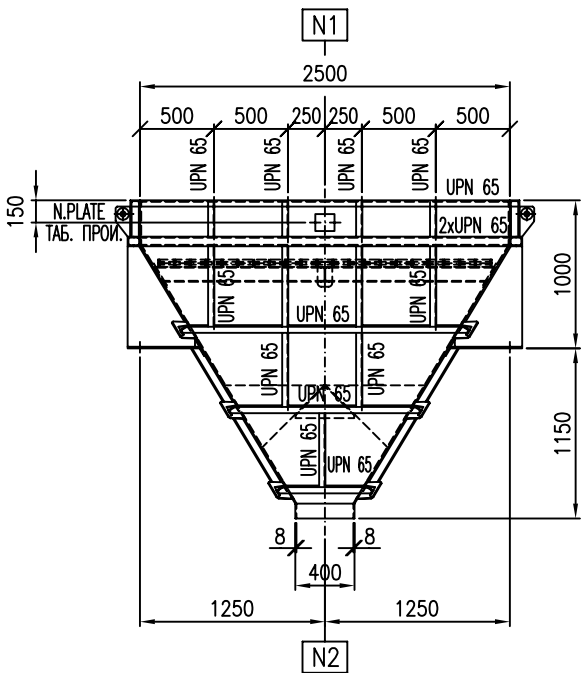
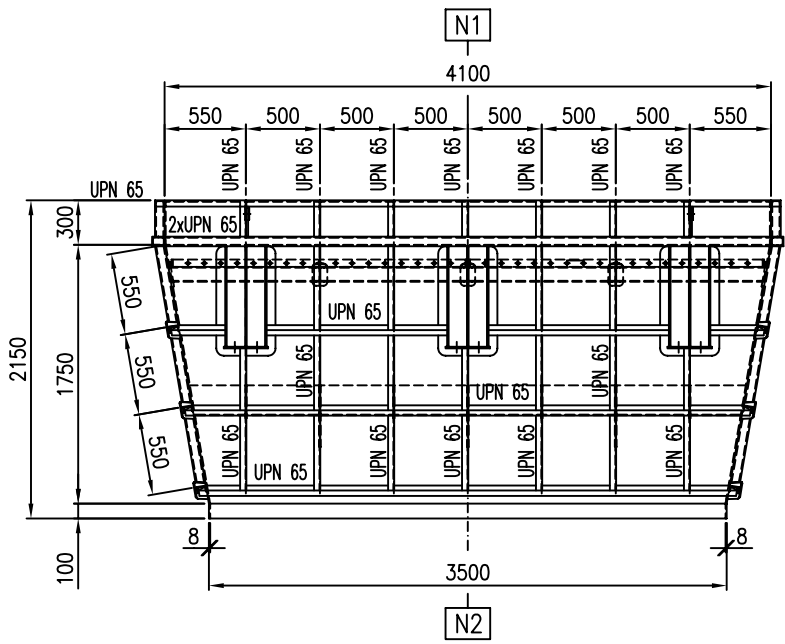


Мы оставляем за собой законное право собственности на данный чертеж с запрещением даже частичного его копирования и ознакомления с ним третьих лиц без нашего на то письменного разрешения

We reserve the ownership under the law of this drawing with prohibition of even partial reproduction and to make it known to third persons without our written authorization.



ПОЗ. ИТЕМ	500V1A/B	ЗАКАЗЧИК CUSTOMER		ЧЕРТ. DWG. 7E43-35-007	
		SULFUR HOPPER СЕРНЫЙ БУНКЕР		КАРТА ТЕХ. ПРОЦЕССА FLOW SHEET 7E43-10-001	
	НЕОБХ. ЧИСЛО N'REQUIRED 2	УСТАНОВКА PLANT	ПРОИЗВ-ВО СЕРНОЙ К-ТЫ SULFURIC ACID PRODUCTION	ЗАКАЗ JOB 7E43	ЛИСТ SHEET 1

ВЫПУСК ROK	PK Issue	Reg. Rev.	Дата Date	Выполнено Drawn	Описание Description
		0	03/06/10	A.M.	ISSUED FOR CONSTRUCTION / ВЫПУЩЕН ДЛЯ СТРОИТЕЛЬСТВА

ТИПОВАЯ ВЕРСИЯ ДАННОГО ДОКУМЕНТА ХРАНИТСЯ В ЦИФРОВОМ ФОРМАТЕ. –
ПРОЦЕСС ОДОБРЕНИЯ ВЫПОЛНЯЕТСЯ НА ПРОГРАММНОМ УРОВНЕ, Т.О. ДЕТАЛИ НЕ ВИДНЫ НА КОПИЯХ
THE MASTER VERSION OF THIS DOCUMENT IS STORED AS A DIGITAL FILE IN A DATABASE – APPROVAL PROCESS IS DIGITALLY MANAGED,
AND NO SIGNATURE IS VISIBLE ON THE DOCUMENT

ШТУЦЕРЫ / NOZZLES						РАСЧЕТНЫЕ ДАННЫЕ DESIGN DATA		КОРПУС SHELL
ПОЗ. POS.	РАЗМЕР SIZE	КЛАССИФИКАЦИЯ RATING	ШТ. N°	НАЗНАЧЕНИЕ SERVICE	ТОПЛЦ. THK.	ПОЛОЖ. NOZ. ORIENT.	РАБОЧЕЕ ДАВЛЕНИЕ OPERATING PRESSURE	АТМОС. ATM.
N1	4100 x 2500	СМ. ЧЕРТЕЖ AS DWG	1	ВВОД ПРОДУКТА PRODUCT INLET	8		РАСЧЕТНОЕ ДАВЛЕНИЕ DESIGN PRESSURE	АТМОС. ATM.
N2	3500 x 400	СМ. ЧЕРТЕЖ AS DWG	1	ВЫВОД ПРОДУКТА PRODUCT OUTLET	8		ДАВЛЕНИЕ ПРИ ГИДРАВЛИЧЕСКОМ ИСПЫТАНИИ HYDROSTATIC TEST PRESSURE	–
							ДАВЛЕНИЕ ПРИ ПНЕВМАТИЧЕСКОМ ИСПЫТАНИИ PNEUMATIC TEST PRESSURE	–
							РАБОЧАЯ ТЕМПЕРАТУРА OPERATING TEMPERATURE	30
							РАСЧЕТНАЯ ТЕМПЕРАТУРА DESIGN TEMPERATURE	–46
							МИН/МИНИМУМ MAX/МАКСИМУМ	32

РАЗМЕЩЕНИЕ ТАБЛИЧКИ ПРОИЗВОДИТЕЛЯ / NAME PLATE POSITION						МИН. РАСЧЕТНАЯ ТЕМПЕРАТУРА МЕТАЛЛА MIN. DESIGN METAL TEMPERATURE	–46	
---	--	--	--	--	--	---	-----	--

МАТЕРИАЛЫ / MATERIALS						УДЕЛЬНЫЙ ВЕС ЖИДКОСТИ FLUID/SPECIFIC WEIGHT	1100–1400 Kg/m³	ПРИМ. 1 SEE NOTE 1
СТЕНКА ВОРОНКИ HOPPER WALL		(3)	ASTM A 516 Gr.60 N	ПОВЕРХНОСТЬ ТЕПЛООБМЕНА HEAT EXCHANGE SURFACE		m²	–	
ПЛАСТИНА PLATES		(3)	ASTM A 516 Gr.60 N	ТЕРМООБРАБОТКА HEAT TREATMENT			–	
ВНУТРЕННИЕ ПЕРЕГОРОДКИ INTERNAL BAFFLES		(3)	ASTM A 516 Gr.60 N	ТЕСТ НА ПРОСАЧИВАНИЕ ЖИДКОСТЕЙ PENETRATING LIQUID TEST			–	
ПРОФИЛЬ SHAPES			EN 10025 S 235 J2	ПРОЧНОСТЬ СОЕДИНЕНИЙ JOINT EFFICIENCY			0.7	
				ПРИПУСК НА КОРРОЗИЮ CORROSION ALLOWANCE		mm	3	
				ПОЛНЫЙ ОБЪЕМ GEOMETRIC CAPACITY		m³	~13	

КОНТРОЛЬ ПРОВЕДЕНИЯ ИСПЫТАНИЙ
INSPECTION INSTITUTE DESMET BALLESTRA S.p.A.

КОД / CODE STD. BALLESTRA

БЕС / WEIGHTS

ПОРОЖНИЙ EMPTY 3800~ Kg	В РАБОЧ. СОСТ. OPERATING 25000~ Kg
----------------------------	---------------------------------------

СТАНДАРТН. ДЕТАЛИ / STD. DETAILS ПРИЛОЖ. ЧЕРТ.
ENCLOSED DWG.

РАБОЧИЙ ЧЕРТЕЖ WORKING DWG.	7E43-30-007
ТАБЛИЧКА ПРОИЗВОДИТЕЛЯ NAME PLATE	SB-PRS-00169
ОТВЕТСТВЕННЫЙ ЗА ДАННЫЕ, УКАЗАННЫЕ НА ТАБЛ. ПРОИЗВОДИТ. NAME PLATE HOLDER	SB-PRS-00121
ОКРАСКА (ЦИКЛ 1) PAINTING (CYCLE 1)	SB-ATI-SP002
ОБЩИЕ ПРИМЕЧАНИЯ GENERAL NOTES	SB-PRS-SP001/1

ИЗОЛЯЦИЯ / INSULATION : NO

ПРИМ:
NOTE :

- КОМЬЯ КОМОВОЙ СЕРЫ 2 – 20 мм
SOLID SULFUR LUMPS OF 2 – 20mm
- ОБОРУДОВАНИЕ ПОДДЕРЖИВАЕТСЯ СТРУКТУРОЙ.
EQUIPMENT SUPPORTED ON STRUCTURE.
-
- CARBON STEEL SHEET SHALL BE NORMALIZED AND FULLY KILLED

НАГРУЗКА НА ОСНОВАНИЕ / FOUNDATION LOADING				
		РАБОЧ. НАГР. OPERATING	ВЕТРОВЫЕ НАГР. WIND	СЕЙСМИЧ. НАГР. EARTHQUAKE
	M KNxm	/	/	/
	Q KN	/	/	/
	T KN	/	/	/
СЕЙСМИЧНЫЙ/SEISMIC = EARTHQUAKE STABILITY ACCORDING TO "SNIP II-7-81" УСТОЙЧИВАСТЬ К ЗЕМЛЕТРЯСЕНИЮ, СОГЛАСНО "SNIP II-7-81" СЕЙСМИЧЕСКИЙ БАЛЛ / SEISMIC GRADE : VII				
ВЕТЕР/WIND = WIND LOAD DESIGN CALCULATION : N/A (INDOOR) ПРОЕКТНЫЙ РАСЧЕТ ВЕТРОВОЙ НАГРУЗКИ: НЕ ПРИМЕНЯЕТСЯ (ВНУТРИ ПОМЕЩЕНИЯ)				

ССЫЛКА MR
M.R.

МАСШТАБ 1:50
SCALE 1:50